



OMARM DE TOEKOMST

Strategie Markenheem
2022-2024



markenheem
welzijn · zorg · wonen



OMARM DE TOEKOMST

Markenheem staat voor grote maatschappelijke opgaven. Het is belangrijk dat we blijven aansluiten bij wat inwoners van de gemeenten Doetinchem en Bronckhorst van ons verwachten. Zij zijn onze cliënten en wij hun lokale zorgpartner. Zij bepalen wat kwaliteit van leven is en voeren zoveel mogelijk de eigen regie.

Markenheem is gespecialiseerd in ouderenzorg, zowel op de woonzorglocaties als thuis. Persoonsgerichte zorg en dienstverlening van hoge kwaliteit vormen de basis van waaruit we blijven leren en ontwikkelen.

Langer thuis wonen is de trend. Mensen willen graag zo lang mogelijk zelfstandig zijn. De zorgvraag thuis wordt daardoor steeds zwaarder en vraagt om andere zorg- en dienstverlening. Bewoners komen ook steeds verder in hun ziekteproces bij Markenheem binnen. Mensen vragen om verpleegzorg als ze kwetsbaar worden en ondersteuning nodig hebben die hun eigen netwerk niet meer kan bieden.

Daarnaast groeit het aantal mensen dat gebruik maakt van overbruggingszorg. Het is prettig als mantelzorgers de hulp kunnen verlenen die iemand nodig heeft voordat wij een passend zorgaanbod kunnen bieden.

Door de toename van de zorgvraag is Markenheem in de afgelopen jaren snel gegroeid. We bevinden ons in een fase waarin het oude niet meer past en nieuwe accenten nodig zijn om de toekomst gestalte te geven. Onze strategie richt zich de komende drie jaar op vijf accenten:

- persoonsgerichte, intensieve zorg;
- inspelen op toenemende zorgwaarte;
- prettig en professioneel werken;
- samenwerken in de regio;
- investeren in digitalisering en huisvesting.

Wij willen de werkgever zijn waar professionals graag werken. Waar ontwikkeling met hoofdletters wordt geschreven en waar kwaliteit en aandacht de norm zijn. We koesteren onze cultuur en de eigenschappen die ons gemaakt hebben tot wie we zijn. We behouden onze kleinschaligheid en sterke lokale verbondenheid. Wij zijn in ieders nabijheid en blijven nuchter en bescheiden.

Bij Markenheem doen we er alles aan om betrokkenheid en enthousiasme te borgen en leveren we passende zorg, met nét dat beetje extra aandacht dat een dag zo mooi kan maken. We omarmen de toekomst.



Anja Stunnenberg
Bestuurder



ONZE MISSIE

Markenheem ondersteunt ouderen met een zorgvraag in de regio's Bronckhorst en Doetinchem. We leveren ondersteuning, welzijn, wonen, persoonlijke zorg en behandeling met als doel om de kwaliteit van leven zo hoog mogelijk te laten zijn.

ONZE VISIE

Wij werken vanuit het gedachtegoed 'Positieve Gezondheid'. Zo bieden we ondersteuning bij wat mensen het belangrijkste vinden in hun leven. Iedereen die we helpen, behoudt de regie over zijn of haar leven, maar kan 24/7 terugvallen op ons vakmanschap.

ONZE KERNWAARDEN

NABIJ

We zijn trots op onze plek midden in de Achterhoekse samenleving. Het 'naoberschap', de sociale verbinding, is er sterk ontwikkeld. Dat voelt vertrouwd. We kennen de mensen voor wie we het doen. We kennen hun levens, hun omgeving, hun wensen en uitdagingen. Hun cultuur is de onze. We zijn allemaal deelgenoot van dezelfde gemeenschap. Wij voelen ons thuis bij elkaar. Thuis en betrokken. Markenheem houdt ons bijeen.



BIJ DE TIJD

We volgen de trends en formuleren zorgvuldig onze antwoorden op nieuwe ontwikkelingen voordat we ze omarmen. Zodra we onze keuzes hebben gemaakt, weten we van aanpakken. We zetten in op digitalisering en zorgtechnologie. We implementeren nieuwe visies op ouderenzorg en vinden het belangrijk dat onze medewerkers een leven lang leren. We gaan mee met de tijd, hoe hard die soms ook raast.



BEKWAAM

Zorg wordt steeds complexer en veeleisender. Ook de verwachtingen nemen toe. De zorgprofessionals van Markenheem zijn vakmensen die klaarstaan om mensen te ondersteunen bij hun zorgvraag. Ze beschikken over een unieke combinatie van kennis, enthousiasme en vaardigheden om hun ambacht met succes uit te oefenen. Het is fantastisch om in de zorg te werken.



1 Accent op persoonsgerichte, intensieve zorg

Bij Markenheem leggen we het accent niet op ziekte en beperking, maar op de mensen zelf, op hun veerkracht en op wat hun leven betekenis geeft. Is een prettige situatie thuis niet langer haalbaar, dan is het mogelijk om een verhuizing naar een van onze woonzorglocaties te overwegen.

Persoonsgerichte zorg, vanuit Positieve Gezondheid, betekent dat we zo goed mogelijk aansluiten bij iemands levenswensen. We gaan uit van de mogelijkheden en niet van de beperkingen. Persoonsgerichte zorg vraagt om structurele aandacht. Om te blijven doen wat we zeggen en onze toekomstplannen te kunnen uitvoeren, moeten we onze zorg- en bedrijfsprocessen hierop inrichten.

- Alles begint bij iemand met een zorgvraag en zijn of haar relatie met de medewerker en het team zorgprofessionals.
- Teammanagers en wijkverpleegkundigen zijn de verbindende schakels.
- Het management en de ondersteunende diensten dragen zorg voor de externe verbindingen en bedrijfsprocessen.

Functies en rollen moeten duidelijk zijn: iedereen bij Markenheem is zich bewust van de eigen verantwoordelijkheden en bevoegdheden. We monitoren, evalueren, reflecteren, leren en stellen bij.





2 Accent op toenemende zorgzwaarte

We vergroten onze dienstverlening in de intensieve zorg en ondersteuning op locaties en thuis. De zorgvraag wordt snel ingewikkelder. We willen aan deze groeiende zwaarte van het vak tegemoetkomen en onze maatschappelijke bijdrage leveren.

Onze teams werken intensief samen met andere organisaties in de wijk en regio. We onderzoeken in hoeverre zorgtaken mede verdeeld kunnen worden onder mantelzorgers, vrijwilligers en niet-zorgmedewerkers. Door het gezamenlijk ontwikkelen van innovatieve concepten kunnen cliënten het leven leiden dat ze wensen.

- In onze dienstverlening kunnen we meebewegen met de veranderende klantvraag en maatschappelijke ontwikkelingen.



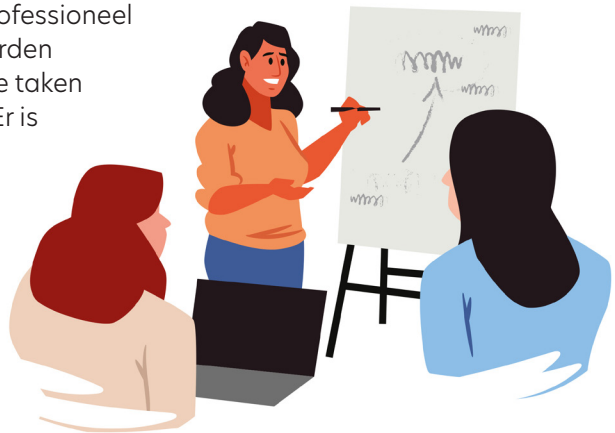
3

Accent op prettig en professioneel werken

Goede, persoonsgerichte zorg vraagt om een fijne werksfeer en een professioneel werkklimaat. Medewerkers willen plezierig werken en hun talenten benutten. Markenheem zal ze dat bieden.

We zorgen voor passende, gezonde arbeidsomstandigheden en we werken samen aan de competenties van medewerkers, zodat zij zich met hun talenten blijvend aan ons willen verbinden.

Om het werkklimaat in professioneel opzicht te verbeteren, worden sommige ondersteunende taken centraal georganiseerd. Er is één planning- en control-cyclus met geïntegreerde jaarplannen en verslaglegging die is gebaseerd op heldere, haalbare doelen.



De beslissingsbevoegdheid leggen we zo laag mogelijk in de organisatie.

We handhaven én versterken de korte lijnen en zorgen er tegelijkertijd voor dat medewerkers betere ondersteuning krijgen bij complexe zorgtaken.

- Medewerkers werken nog zelfstandiger, zodat besluiten beter en breder worden gedragen.
- We streven naar samenhangend, doelgericht management op alle niveaus.
- Om alle medewerkers te stimuleren zich verder te ontwikkelen is het Leerplein opgericht.
- We gebruiken Positieve Gezondheid ook om medewerkers gezond en duurzaam inzetbaar te houden.



4 Accent op samenwerken in de regio

Om aan de toenemende zorgvraag en ontwikkelingen in de maatschappij tegemoet te komen, is samenwerken in de regio van groot belang. Markenheem maakt deel uit van diverse regionale netwerken die zorg voor ouderen mogelijk en toegankelijk houden.

We gaan gericht en duurzaam samenwerkingen aan met andere partners om initiatieven, maatschappelijke ontwikkelingen en innovaties vorm te geven. We kijken oprecht met een open blik hoe iedereen kan bijdragen aan de persoonsgerichte zorg die wij voor ogen hebben.

- We werken samen om gegevensuitwisseling in de keten te verbeteren en de zorgvraag bij schaarste op te vangen.
- We participeren in de Technologie & Zorg Academie om medewerkers kennis te laten maken met nieuwe zorgtechnologische toepassingen.
- We zorgen er met andere instellingen voor dat de avond-, weekend- en nachtdiensten van specialisten ouderengeneeskunde in de regio mogelijk blijven en worden ondersteund door een eenduidige wijze van triage.

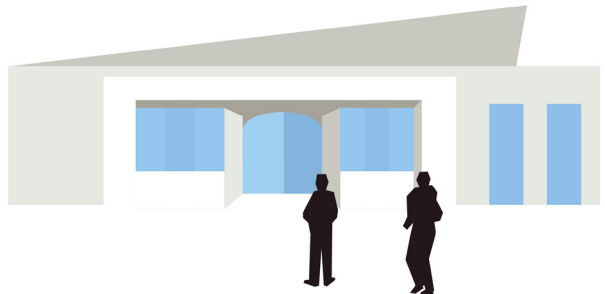
5 Accent op digitalisering en huisvesting

We geloven dat technologie talloze mogelijkheden biedt om het leven van mensen aangenamer te maken. Door te investeren in technische oplossingen houden onze medewerkers meer tijd over voor betekenisvol contact met bewoners en mensen thuis. Via zorg op afstand kunnen mensen langer thuis wonen, terwijl het leefcomfort van bewoners van onze locaties met behulp van technologie kan worden verbeterd. Innovaties zijn bedoeld om de warme zorg te ondersteunen.

- We vernieuwen de infrastructuur.
- We investeren in eHealth, waaronder domotica.
- We moderniseren en harmoniseren zorg- en bedrijfsvoeringsapplicaties.

Markenheem heeft vijf woonzorglocaties in Bronckhorst en Doetinchem. Om aan de intensieve zorgvraag te voldoen, is uitbreiding noodzakelijk. Hoe geven we straks invulling aan de woonbehoeften van mensen? Hoe maken we onze locaties en het energieverbruik ervan duurzaam? En hoe beheersen we de kosten?

- Gebouwen moeten functioneel en flexibel zijn.
- Bereikbaarheid en toegankelijkheid zijn belangrijke issues nu de zorgvraag intenser wordt.
- Optimale spreiding van de zorgcapaciteit leidt tot goede, betaalbare zorg.





Tot slot

Om alle accenten te kunnen leggen en door te voeren is een heldere manier van organiseren en duidelijk en herkenbaar leiderschap nodig. Willen we een goed beeld krijgen van processen - hoe ze aan te sturen en erop te anticiperen - dan is het van belang dat de verantwoordelijkheden en bevoegdheden voor iedereen helder zijn.

Iedereen draagt vanuit zijn of haar eigen rol bij aan het welbevinden van de mensen die we verzorgen. Aandacht vraagt tijd, maar kost betrekkelijk weinig. Medewerkers, mantelzorgers en vrijwilligers zijn allemaal professioneel partner. Om liefde, warmte en aandacht te geven is geen extra kennis vereist. Voor het herkennen van gedrag zijn wel specifieke vaardigheden nodig. Vaardigheden die passen bij een open, digitale en moderne organisatie.

In de komende drie jaar zal Markenheem zich blijven doorontwikkelen. We luisteren naar elkaar en staan open voor feedback, zodat we samen nog beter worden in de dingen waar we nu al zo goed in zijn en de toekomst met vertrouwen tegemoet kunnen treden.



www.markenheem.nl

